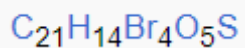
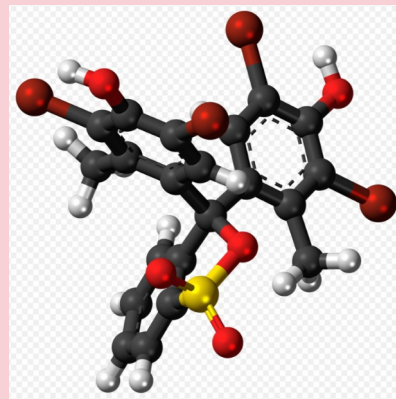
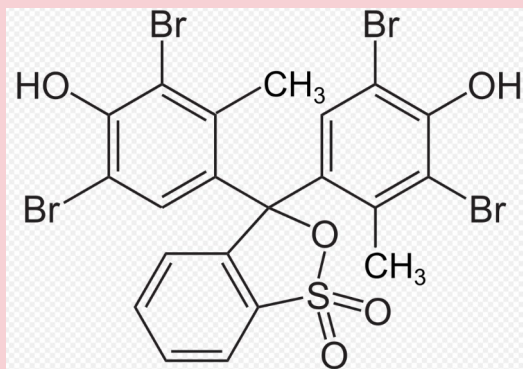


TP étude du vert de bromocrésol



Représentations :



Les produits donnant des solutions colorées participent souvent à des réactions avec l'eau et sa quantité influe sur leur réactivité.

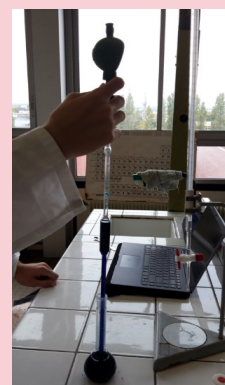
On utilise du vert de bromocrésol.

Préparation d'une solution mère : Peser 35 mg et les introduire dans une fiole de 100mL avec 4 mL d'éthanol facilitant la dissolution ; diluer et homogénéiser au trait de jauge.

Introduire dans une burette et préparer une échelle de teinte selon :

Numéro de solution	Volume de solution mère	Volume de la fiole
1	20	25
2	10	25
3	5	25
4	2	25
5	1	25
6	2	100
7	1	100
8	0,5	100

Le contenu des fioles sera versé dans des tubes à essais.



Calculer la masse molaire du colorant ainsi que la concentration de chaque solution.

Insérer au compte-gouttes de l'acide concentré sur une des solutions et observer.

Conclure.

