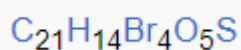
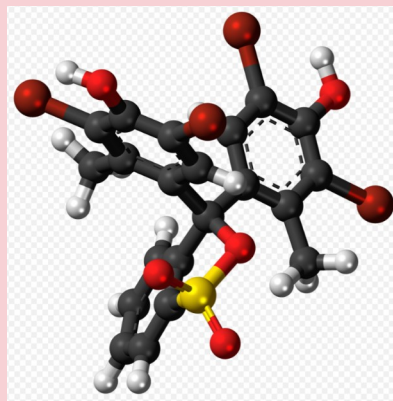
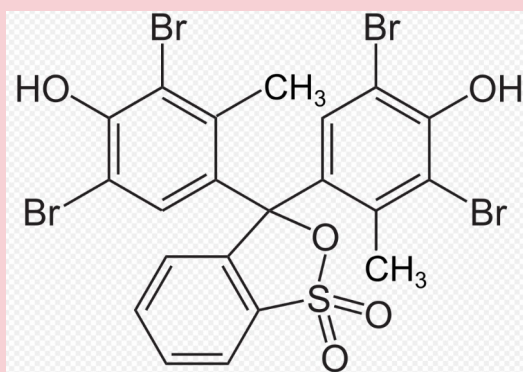


# TP détermination du coefficient d'extinction molaire du vert de bromocrésol



Représentations :



Rappeler la loi de Beer-Lambert.

Préparer un litre d'une solution aqueuse à 0,4 % en alcool (il facilite la dissolution) obtenue en y dissolvant 30 mg de vert de bromocrésol.

Relever le pH.

Utiliser le spectrophotomètre en justifiant la longueur d'onde choisie.

